

Catálogo  
Técnico



# Work Pro

marzo vitorino



## Plataformas

Acabamento  
Tampo confeccionado em BP 25 com fita de 2mm;  
Pés e travessas confeccionados em tubo de aço com niveladores de altura;  
Calha e suportes confeccionados em chapa de aço dobrada.

### Módulo Central Duplo



130008100	L 1000	P 1200	A 740
130008101	L 1100	P 1200	A 740
130008102	L 1200	P 1200	A 740
130008103	L 1300	P 1200	A 740
130008104	L 1350	P 1200	A 740
130008105	L 1400	P 1200	A 740
130008106	L 1500	P 1200	A 740
130008107	L 1600	P 1200	A 740
130008108	L 1000	P 1400	A 740
130008109	L 1100	P 1400	A 740
130008110	L 1200	P 1400	A 740
130008111	L 1300	P 1400	A 740
130008112	L 1350	P 1400	A 740
130008113	L 1400	P 1400	A 740
130008114	L 1500	P 1400	A 740
130008115	L 1600	P 1400	A 740

### Módulo Central Simples



130008132	L 1000	P 720	A 740
130008133	L 1100	P 720	A 740
130008134	L 1200	P 720	A 740
130008135	L 1300	P 720	A 740
130008136	L 1350	P 720	A 740
130008137	L 1400	P 720	A 740
130008138	L 1500	P 720	A 740
130008139	L 1600	P 720	A 740

### Módulo Auxiliar Duplo



130008116	L 1000	P 1200	A 740
130008117	L 1100	P 1200	A 740
130008118	L 1200	P 1200	A 740
130008119	L 1300	P 1200	A 740
130008120	L 1350	P 1200	A 740
130008121	L 1400	P 1200	A 740
130008122	L 1500	P 1200	A 740
130008123	L 1600	P 1200	A 740
130008124	L 1000	P 1400	A 740
130008125	L 1100	P 1400	A 740
130008126	L 1200	P 1400	A 740
130008127	L 1300	P 1400	A 740
130008128	L 1350	P 1400	A 740
130008129	L 1400	P 1400	A 740
130008130	L 1500	P 1400	A 740
130008131	L 1600	P 1400	A 740

### Módulo Auxiliar Simples



130008140	L 1000	P 720	A 740
130008141	L 1100	P 720	A 740
130008142	L 1200	P 720	A 740
130008143	L 1300	P 720	A 740
130008144	L 1350	P 720	A 740
130008145	L 1400	P 720	A 740
130008146	L 1500	P 720	A 740
130008147	L 1600	P 720	A 740

### Pé Trave Elevado Duplo para Plataforma



130007501	L 1190	A 715
130007502	L 1390	A 715

### Pé Trave Elevado Simples para Plataforma



Lado Direito	130007504	L 710	A 715
Lado Esquerdo	130007503	L 710	A 715

### Pé Quadro Elevado Duplo para Plataforma



130007513	L 1190	A 715
130007514	L 1390	A 715

### Pé Quadro Elevado Simples para Plataforma



Lado Direito	130007516	L 710	A 715
Lado Esquerdo	130007515	L 710	A 715

### Pé Cavalete Elevado Duplo para Plataforma



130007505	L 1190	A 715
130007506	L 1390	A 715

### Pé Cavalete Elevado Simples para Plataforma



Lado Direito	130007508	L 710	A 715
Lado Esquerdo	130007507	L 710	A 715

### Pé Cavalete 3D Duplo para Plataforma



130007509	L 1190	A 715
130007510	L 1390	A 715

### Pé Cavalete 3D Simples para Plataforma



Lado Direito	130007512	L 705	A 715
Lado Esquerdo	130007511	L 705	A 715

### Pé Painel Duplo para Plataforma



130007517 L 1190 | A 715  
130007518 L 1390 | A 715

### Pé Painel Simples para Plataforma (Esquerdo e Direito)



130007519 L 716 | A 715

### Mesas Tubulares

#### Acabamento

Tampo confeccionado em BP 25 com fita de 2mm;  
Estrutura em tubo de aço 40X40 com niveladores de altura.

### Tampo Mesa Tubular Com Rasgo para Cx de Tomadas na Face Superior Centralizado

(Rasgo para Caixa Basic M)



130007257 L 800 | P 600  
130007259 L 1000 | P 600  
130007261 L 1200 | P 600  
130007263 L 1400 | P 600  
130007265 L 1600 | P 600  
130007266 L 800 | P 700  
130007268 L 1000 | P 700  
130007270 L 1200 | P 700  
130007272 L 1400 | P 700  
130007274 L 1600 | P 700  
130007275 L 800 | P 800  
130007277 L 1000 | P 800  
130007279 L 1200 | P 800  
130007281 L 1400 | P 800  
130007283 L 1600 | P 800

### Tampo Mesa Tubular com Rasgo para Cx de Tomadas Centralizado (Rasgo para Caixa Basic M)



130007338 L 800 | P 600  
130007340 L 1000 | P 600  
130007342 L 1200 | P 600  
130007344 L 1400 | P 600  
130007346 L 1600 | P 600  
130007347 L 800 | P 700  
130007349 L 1000 | P 700  
130007351 L 1200 | P 700  
130007353 L 1400 | P 700  
130007355 L 1600 | P 700  
130007356 L 800 | P 800  
130007358 L 1000 | P 800  
130007360 L 1200 | P 800  
130007362 L 1400 | P 800  
130007364 L 1600 | P 800

### Tampo Mesa Tubular



130007230 L 800 | P 600  
130007232 L 1000 | P 600  
130007234 L 1200 | P 600  
130007236 L 1400 | P 600  
130007238 L 1600 | P 600  
130007239 L 800 | P 700  
130007241 L 1000 | P 700  
130007243 L 1200 | P 700  
130007245 L 1400 | P 700  
130007247 L 1600 | P 700  
130007248 L 800 | P 800  
130007250 L 1000 | P 800  
130007252 L 1200 | P 800  
130007254 L 1400 | P 800  
130007256 L 1600 | P 800

### Estrutura Mesa Tubular



130007201 L 800 | P 600  
130007203 L 1000 | P 600  
130007205 L 1200 | P 600  
130007207 L 1400 | P 600  
130007209 L 1600 | P 600  
130007210 L 800 | P 700  
130007212 L 1000 | P 700  
130007214 L 1200 | P 700  
130007216 L 1400 | P 700  
130007218 L 1600 | P 700  
130007219 L 800 | P 800  
130007221 L 1000 | P 800  
130007223 L 1200 | P 800  
130007225 L 1400 | P 800  
130007227 L 1600 | P 800

### Mesa Trapezoidal



130001030 L 1200 | P 600 | A 740  
130001031 L 1400 | P 600 | A 740  
130001032 L 1600 | P 600 | A 740  
130001033 L 1200 | P 700 | A 740  
130001034 L 1400 | P 700 | A 740  
130001035 L 1600 | P 700 | A 740

## Mesas Diretivas

Acabamento  
Tampo confeccionado em BP 25 ou 40(engrossado) com fita de 2mm;  
Pés metálicos e travessas confeccionados em tubo de aço com niveladores de altura;  
Pé Painel confeccionado em BP 25mm com fita de 2mm.

### Diretiva S/ Pés S/ Rasgo Cx Tomada

Tampo 25 e 40mm de espessura (ET)



130009055 L 1600 | P 800 | ET 25  
130009056 L 1800 | P 800 | ET 25  
130009057 L 2000 | P 800 | ET 25  
130009065 L 1600 | P 800 | ET 40  
130009066 L 1800 | P 800 | ET 40  
130009067 L 2000 | P 800 | ET 40

### Diretiva S/ Pés C/ Rasgo Cx Tomada

Tampo 25 e 40mm de espessura (ET)



130009052 L 1600 | P 800 | ET 25  
130009053 L 1800 | P 800 | ET 25  
130009054 L 2000 | P 800 | ET 25  
130009062 L 1600 | P 800 | ET 40  
130009063 L 1800 | P 800 | ET 40  
130009064 L 2000 | P 800 | ET 40

### Pé Cavalete Elevado Dir/Esq p/ Mesa Diretiva

(1 Coluna inclinada)



Lado Direito  
130007523 L 790 | A 715

### Pé Cavalete 3D Duplo p/ Mesa Diretiva

(2 Colunas inclinadas)



Lado Esquerdo  
130007522 L 790 | A 715

130007530 L 796 | A 715

### Pé Trave Elevado p/ Mesa Diretiva



130007520 L 790 | A 715

### Pé Quadro Elevado p/ Mesa Diretiva



130007526 L 790 | A 715

### Pé Cavalete Elevado Duplo p/ Mesa Diretiva

(2 Colunas inclinadas)



130007521 L 790 | A 715

### Trave Elevada Armário Diretiva Tubo 50X50



130007525 L 790 | A 105

### Trave Elevada Armário Diretiva Tubo 70X30



130007527 L 780 | A 105

### Pé Painel para Mesa Diretiva



130007531 L 796 | A 715

### Diretiva S/ Pés P/ Arm e Pé 3D Esq/Dir S/ Rasgo Cx Tomada

Tampo 25 e 40mm de espessura (ET)



130009076 L 1600 | P 800 | ET 25  
130009077 L 1800 | P 800 | ET 25  
130009078 L 2000 | P 800 | ET 25  
130009079 L 1600 | P 800 | ET 40  
130009080 L 1800 | P 800 | ET 40  
130009081 L 2000 | P 800 | ET 40

### Diretiva S/ Pés P/ Arm e Pé 3D Esq/Dir C/ Rasgo Cx Tomada

Tampo 25 e 40mm de espessura (ET)



130009070 L 1600 | P 800 | ET 25  
130009071 L 1800 | P 800 | ET 25  
130009072 L 2000 | P 800 | ET 25  
130009073 L 1600 | P 800 | ET 40  
130009074 L 1800 | P 800 | ET 40  
130009075 L 2000 | P 800 | ET 40

### Pé Cavalete 3D Esq/Dir p/ Mesa Diretiva

(1 Coluna inclinada)



Lado Direito  
130007529 L 775 | A 715

Lado Esquerdo  
130007528 L 775 | A 715



## Armários Diretiva

Acabamento  
Tampo confeccionado em BP 25mm com fita de 2mm;  
Corpo confeccionado em BP 18mm com fita de 1mm;  
Porta confeccionada em BP 18mm com fita de 2mm.

### Armário Diretiva 3 Módulos Porta BP Lado Direito



130005001 L 1600 | P 500 | A 600

### Armário Diretiva 3 Módulos Porta BP Lado Esquerdo



130005002 L 1600 | P 500 | A 600

### Armário Diretiva 4 Módulos Porta BP Lado Direito



130005003 L 2000 | P 500 | A 600

### Armário Diretiva 4 Módulos Porta BP Lado Esquerdo



130005004 L 2000 | P 500 | A 600

### Armário Diretiva 4 Módulos Porta BP de Correr Lado Direito



130005075 L 2000 | P 500 | A 600

### Armário Diretiva 4 Módulos Porta BP de Correr Lado Esquerdo



130005074 L 2000 | P 500 | A 600

### Armário Complemento 1 Módulo



130005005 L 800 | P 500 | A 600

### Armário Complemento 2 Módulos



130005006 L 1600 | P 500 | A 600

## Gaveteiros Diretiva

Acabamento  
Corpo confeccionado em BP 15mm com fita de 1mm;  
Frente de gaveta confeccionada em BP 18mm com fita de 2mm.

### Gaveteiro 2 Gavetas + Pasta para Armário Diretiva



130004001 L 400 | P 465 | A 550

### Gaveteiro 4 Gavetas para Armário Diretiva



130004002 L 400 | P 465 | A 550

## Mesas Reunião

### Acabamento

Tampo confeccionado em BP 25mm com fita de 2mm;  
Pés e travessas confeccionadas em tubo de aço com niveladores de altura;  
Calhas confeccionadas em chapa de aço dobrada.

Reunião Sem Pé Central,  
Sem Rasgo Cx de Tomada,  
Travessa Longa



130003064	L 2000   P 1000
130003067	L 1800   P 1000
130003069	L 1800   P 1200
130003071	L 1800   P 1400
130003073	L 1600   P 1000
130003075	L 1600   P 1200
130003077	L 1600   P 1400

Reunião Sem Pé Central,  
1 Rasgo Cx de Tomada,  
Travessa Longa



130003065	L 2000   P 1000
130003068	L 1800   P 1000
130003070	L 1800   P 1200
130003072	L 1800   P 1400
130003074	L 1600   P 1000
130003076	L 1600   P 1200
130003078	L 1600   P 1400

Reunião Sem Pé Central,  
2 Rasgos Cx de Tomada,  
Travessa Longa



130003066	L 2000   P 1000
-----------	-----------------

Reunião Sem Pé Central,  
Sem Rasgo Cx de Tomada,  
Travessa Curta



130003079	L 2000   P 1000
130003082	L 1800   P 1000
130003084	L 1800   P 1200
130003086	L 1800   P 1400
130003088	L 1600   P 1000
130003090	L 1600   P 1200
130003092	L 1600   P 1400

Reunião Sem Pé Central,  
1 Rasgo Cx de Tomada,  
Travessa Curta



130003080	L 2000   P 1000
130003083	L 1800   P 1000
130003085	L 1800   P 1200
130003087	L 1800   P 1400
130003089	L 1600   P 1000
130003091	L 1600   P 1200
130003093	L 1600   P 1400

Reunião Sem Pé Central,  
2 Rasgos Cx de Tomada,  
Travessa Curta



130003081	L 2000   P 1000
-----------	-----------------

Reunião Com Pé Central,  
Sem Rasgo Cx de Tomada,  
Travessa Longa



130003010	L 2000   P 1000   A 740
130003011	L 2000   P 1200   A 740
130003012	L 2000   P 1400   A 740
130003019	L 2500   P 1000   A 740
130003020	L 2500   P 1200   A 740
130003021	L 2500   P 1400   A 740
130003028	L 2700   P 1000   A 740
130003029	L 2700   P 1200   A 740
130003030	L 2700   P 1400   A 740

Reunião Com Pé Central,  
1 Rasgo Cx de Tomada,  
Travessa Longa



130003013	L 2000   P 1000   A 740
130003014	L 2000   P 1200   A 740
130003015	L 2000   P 1400   A 740
130003022	L 2500   P 1000   A 740
130003023	L 2500   P 1200   A 740
130003024	L 2500   P 1400   A 740
130003031	L 2700   P 1000   A 740
130003032	L 2700   P 1200   A 740
130003033	L 2700   P 1400   A 740

Reunião Com Pé Central,  
2 Rasgos Cx de Tomada,  
Travessa Longa



130003016	L 2000   P 1000   A 740
130003017	L 2000   P 1200   A 740
130003018	L 2000   P 1400   A 740
130003025	L 2500   P 1000   A 740
130003026	L 2500   P 1200   A 740
130003027	L 2500   P 1400   A 740
130003034	L 2700   P 1000   A 740
130003035	L 2700   P 1200   A 740
130003036	L 2700   P 1400   A 740

Reunião Com Pé Central,  
Sem Rasgo Cx de Tomada,  
Travessa Curta



130003037	L 2000   P 1000   A 740
130003038	L 2000   P 1200   A 740
130003039	L 2000   P 1400   A 740
130003046	L 2500   P 1000   A 740
130003047	L 2500   P 1200   A 740
130003048	L 2500   P 1400   A 740
130003055	L 2700   P 1000   A 740
130003056	L 2700   P 1200   A 740
130003057	L 2700   P 1400   A 740

Reunião Com Pé Central,  
1 Rasgo Cx de Tomada,  
Travessa Curta



130003040	L 2000   P 1000   A 740
130003041	L 2000   P 1200   A 740
130003042	L 2000   P 1400   A 740
130003049	L 2500   P 1000   A 740
130003050	L 2500   P 1200   A 740
130003051	L 2500   P 1400   A 740
130003058	L 2700   P 1000   A 740
130003059	L 2700   P 1200   A 740
130003060	L 2700   P 1400   A 740

Reunião Com Pé Central,  
2 Rasgos Cx de Tomada,  
Travessa Curta



130003043	L 2000   P 1000   A 740
130003044	L 2000   P 1200   A 740
130003045	L 2000   P 1400   A 740
130003052	L 2500   P 1000   A 740
130003053	L 2500   P 1200   A 740
130003054	L 2500   P 1400   A 740
130003061	L 2700   P 1000   A 740
130003062	L 2700   P 1200   A 740
130003063	L 2700   P 1400   A 740



## Módulos Mesas Reunião

### Acabamento

Tampo confeccionado em BP 25mm com fita de 2mm;  
Pés e travessas confeccionadas em tubo de aço com niveladores de altura;  
Calhas confeccionadas em chapa de aço dobrada.

**Módulo Reunião S/  
Pé Central, Sem Rasgo  
Cx Tomada, Travessa Longa**



130003094	L 1000   P 1000
130003095	L 1250   P 1000
130003096	L 1350   P 1000
130003097	L 1500   P 1000
130003098	L 1600   P 1000
130003099	L 1000   P 1200
130003100	L 1250   P 1200
130003101	L 1350   P 1200
130003102	L 1500   P 1200
130003103	L 1600   P 1200
130003104	L 1000   P 1400
130003105	L 1250   P 1400
130003106	L 1350   P 1400
130003107	L 1500   P 1400
130003108	L 1600   P 1400

**Módulo Reunião S/  
Pé Central, Rasgo Cx  
Tomada Central Bipartida,  
Travessa Longa**



130003124	L 1000   P 1000
130003125	L 1250   P 1000
130003126	L 1350   P 1000
130003127	L 1500   P 1000
130003128	L 1600   P 1000
130003129	L 1000   P 1200
130003130	L 1250   P 1200
130003131	L 1350   P 1200
130003132	L 1500   P 1200
130003133	L 1600   P 1200
130003134	L 1000   P 1400
130003135	L 1250   P 1400
130003136	L 1350   P 1400
130003137	L 1500   P 1400
130003138	L 1600   P 1400

**Módulo Reunião S/  
Pé Central, Rasgo Cx  
Tomada Esq/Dir,  
Travessa Longa**



130003109	L 1000   P 1000
130003110	L 1250   P 1000
130003111	L 1350   P 1000
130003112	L 1500   P 1000
130003113	L 1600   P 1000
130003114	L 1000   P 1200
130003115	L 1250   P 1200
130003116	L 1350   P 1200
130003117	L 1500   P 1200
130003118	L 1600   P 1200
130003119	L 1000   P 1400
130003120	L 1250   P 1400
130003121	L 1350   P 1400
130003122	L 1500   P 1400
130003123	L 1600   P 1400

**Módulo Reunião C/  
Pé Central, S/ Rasgo Cx  
Tomada, Travessa Longa**



130003184	L 1000   P 1000
130003185	L 1250   P 1000
130003186	L 1350   P 1000
130003187	L 1500   P 1000
130003188	L 1600   P 1000
130003189	L 1000   P 1200
130003190	L 1250   P 1200
130003191	L 1350   P 1200
130003192	L 1500   P 1200
130003193	L 1600   P 1200
130003194	L 1000   P 1400
130003195	L 1250   P 1400
130003196	L 1350   P 1400
130003197	L 1500   P 1400
130003198	L 1600   P 1400

**Módulo Reunião C/  
Pé Central, Rasgo Cx  
Tomada Central Bipartida,  
Travessa Longa**



130003214	L 1000   P 1000
130003215	L 1250   P 1000
130003216	L 1350   P 1000
130003217	L 1500   P 1000
130003218	L 1600   P 1000
130003219	L 1000   P 1200
130003220	L 1250   P 1200
130003221	L 1350   P 1200
130003222	L 1500   P 1200
130003223	L 1600   P 1200
130003224	L 1000   P 1400
130003225	L 1250   P 1400
130003226	L 1350   P 1400
130003227	L 1500   P 1400
130003228	L 1600   P 1400

**Módulo Reunião C/  
Pé Central, Rasgo Cx  
Tomada Esq/Dir,  
Travessa Longa**



130003199	L 1000   P 1000
130003200	L 1250   P 1000
130003201	L 1350   P 1000
130003202	L 1500   P 1000
130003203	L 1600   P 1000
130003204	L 1000   P 1200
130003205	L 1250   P 1200
130003206	L 1350   P 1200
130003207	L 1500   P 1200
130003208	L 1600   P 1200
130003209	L 1000   P 1400
130003210	L 1250   P 1400
130003211	L 1350   P 1400
130003212	L 1500   P 1400
130003213	L 1600   P 1400

**Módulo Reunião S/  
Pé Central, Sem Rasgo  
Cx Tomada, Travessa Curta**



130003139	L 1000   P 1000
130003140	L 1250   P 1000
130003141	L 1350   P 1000
130003142	L 1500   P 1000
130003143	L 1600   P 1000
130003144	L 1000   P 1200
130003145	L 1250   P 1200
130003146	L 1350   P 1200
130003147	L 1500   P 1200
130003148	L 1600   P 1200
130003149	L 1000   P 1400
130003150	L 1250   P 1400
130003151	L 1350   P 1400
130003152	L 1500   P 1400
130003153	L 1600   P 1400

**Módulo Reunião S/  
Pé Central, Rasgo Cx  
Tomada Central Bipartida,  
Travessa Curta**



130003169	L 1000   P 1000
130003170	L 1250   P 1000
130003171	L 1350   P 1000
130003172	L 1500   P 1000
130003173	L 1600   P 1000
130003174	L 1000   P 1200
130003175	L 1250   P 1200
130003176	L 1350   P 1200
130003177	L 1500   P 1200
130003178	L 1600   P 1200
130003179	L 1000   P 1400
130003180	L 1250   P 1400
130003181	L 1350   P 1400
130003182	L 1500   P 1400
130003183	L 1600   P 1400

**Módulo Reunião S/  
Pé Central, Rasgo Cx  
Tomada Esq/Dir,  
Travessa Curta**



130003154	L 1000   P 1000
130003155	L 1250   P 1000
130003156	L 1350   P 1000
130003157	L 1500   P 1000
130003158	L 1600   P 1000
130003159	L 1000   P 1200
130003160	L 1250   P 1200
130003161	L 1350   P 1200
130003162	L 1500   P 1200
130003163	L 1600   P 1200
130003164	L 1000   P 1400
130003165	L 1250   P 1400
130003166	L 1350   P 1400
130003167	L 1500   P 1400
130003168	L 1600   P 1400

**Módulo Reunião C/  
Pé Central, S/ Rasgo Cx  
Tomada, Travessa Curta**



130003229	L 1000   P 1000
130003230	L 1250   P 1000
130003231	L 1350   P 1000
130003232	L 1500   P 1000
130003233	L 1600   P 1000
130003234	L 1000   P 1200
130003235	L 1250   P 1200
130003236	L 1350   P 1200
130003237	L 1500   P 1200
130003238	L 1600   P 1200
130003239	L 1000   P 1400
130003240	L 1250   P 1400
130003241	L 1350   P 1400
130003242	L 1500   P 1400
130003243	L 1600   P 1400

**Módulo Reunião C/  
Pé Central, Rasgo Cx  
Tomada Central Bipartida,  
Travessa Curta**



130003259	L 1000   P 1000
130003260	L 1250   P 1000
130003261	L 1350   P 1000
130003262	L 1500   P 1000
130003263	L 1600   P 1000
130003264	L 1000   P 1200
130003265	L 1250   P 1200
130003266	L 1350   P 1200
130003267	L 1500   P 1200
130003268	L 1600   P 1200
130003269	L 1000   P 1400
130003270	L 1250   P 1400
130003271	L 1350   P 1400
130003272	L 1500   P 1400
130003273	L 1600   P 1400

**Módulo Reunião C/  
Pé Central, Rasgo Cx  
Tomada Esq/Dir,  
Travessa Curta**



130003244	L 1000   P 1000
130003245	L 1250   P 1000
130003246	L 1350   P 1000
130003247	L 1500   P 1000
130003248	L 1600   P 1000
130003249	L 1000   P 1200
130003250	L 1250   P 1200
130003251	L 1350   P 1200
130003252	L 1500   P 1200
130003253	L 1600   P 1200
130003254	L 1000   P 1400
130003255	L 1250   P 1400
130003256	L 1350   P 1400
130003257	L 1500   P 1400
130003258	L 1600   P 1400

## Pés para Mesas Reunião

Acabamento  
Confeccionados em tubo e chapa de aço.

### Pé Painel p/ Mesa Reunião



130007536 L 996 | A 715  
130007517 L 1196 | A 715  
130007518 L 1396 | A 715

### Pé Painel Recuado p/ Mesa Reunião



130007547 L 596 | A 715  
130007548 L 696 | A 715  
130007549 L 796 | A 715

### Pé Trave Elevado p/ Mesa Reunião



130007533 L 990 | A 715  
130007501 L 1190 | A 715  
130007502 L 1390 | A 715

### Pé Trave Elevado Recuado p/ Mesa Reunião



130007537 L 590 | A 715  
130007538 L 690 | A 715  
130007539 L 790 | A 715

### Pé Quadro Elevado p/ Mesa Reunião



130007534 L 990 | A 715  
130007513 L 1190 | A 715  
130007514 L 1390 | A 715

### Pé Quadro Elevado Recuado p/ Mesa Reunião



130007540 L 590 | A 715  
130007541 L 690 | A 715  
130007542 L 790 | A 715

### Pé Cavalete Elevado p/ Mesa Reunião



130007535 L 990 | A 715  
130007505 L 1190 | A 715  
130007506 L 1390 | A 715

### Pé Cavalete Elevado Recuado p/ Mesa Reunião



130007543 L 790 | A 715  
130007544 L 890 | A 715

### Pé Cavalete 3D p/ Mesa Reunião



130007532 L 990 | A 715  
130007509 L 1190 | A 715  
130007510 L 1390 | A 715

### Pé Cavalete 3D Recuado p/ Mesa Reunião



130007545 L 790 | A 715  
130007546 L 890 | A 715



## Armários

Acabamento  
Tampo confeccionado em BP 25mm com fita de 2mm;  
Portas confeccionadas em BP 18mm com fita de 2mm;  
Corpo confeccionado em BP 18mm com fita de 1mm;

Rodapés metálicos confeccionados em aço carbono;  
Puxadores metálicos.

### Armário Baixo Fechado Secretária



130005009 L 800 | P 500 | A 740

### Armário Médio Fechado Diretor



130005015 L 800 | P 500 | A 1100

### Armário Alto Fechado Diretor



130005013 L 800 | P 500 | A 1600

### Armário Alto Executivo



130005017 L 800 | P 500 | A 1600

### Armário Teto Fechado Diretor



130005011 L 800 | P 500 | A 2100

### Armário Credence Duplo



130005019 L 1600 | P 500 | A 740

### Armário Credence Triplo



130005021 L 2400 | P 500 | A 740

## Armários Porta PVC

Acabamento  
Tampo e prateleira fixa confeccionado em BP 25mm com fita de 2mm;  
Corpo confeccionado em BP 18mm com fita de 1mm;

Rodapés metálicos confeccionados em aço carbono.  
Portas de correr confeccionadas em PVC.

### Armário Baixo P/ Porta PVC



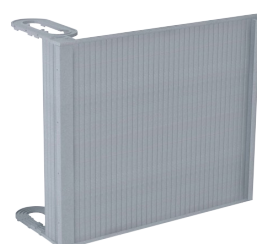
130005058 L 800 | P 500 | A 740

### Armário Médio P/ Porta PVC



130005062 L 800 | P 500 | A 1030

### Porta PVC P/ Armário



130007135

Exemplos:



\* Armário e portas PVC são vendidos separadamente

### Armário Baixo Plataforma P/ Porta PVC



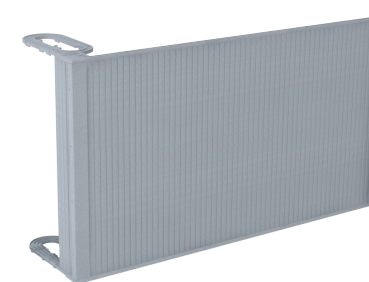
130005059 L 720 | P 500 | A 740  
130005060 L 1200 | P 500 | A 740  
130005061 L 1400 | P 500 | A 740

### Armário Médio Plataforma P/ Porta PVC



130005063 L 720 | P 500 | A 1030  
130005064 L 1200 | P 500 | A 1030  
130005065 L 1400 | P 500 | A 1030

### Porta PVC P/ Armário Plataforma



130007134 P/ Armário 720L  
130007136 P/ Armário 1200L  
130007137 P/ Armário 1400L

Exemplos:



\* Armário e portas PVC são vendidos separadamente



## Armários Nicho

Acabamento  
Confeccionado em BP 18mm com fita de 1mm.

### Armário Nicho Aberto



130007106 L 950 | P 350 | A 380 (corpo do nicho)  
130007107 L 1250 | P 350 | A 380 (corpo do nicho)  
130007108 L 1450 | P 350 | A 380 (corpo do nicho)

### Armário Nicho Porta BP



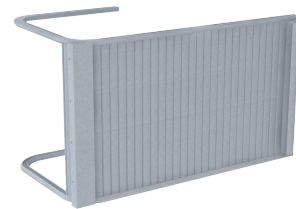
130007103 L 950 | P 350 | A 380 (corpo do nicho)  
130007104 L 1250 | P 350 | A 380 (corpo do nicho)  
130007105 L 1450 | P 350 | A 380 (corpo do nicho)

### Armário Nicho Porta PVC



130007100 L 950 | P 350 | A 380 (corpo do nicho)  
130007101 L 1250 | P 350 | A 380 (corpo do nicho)  
130007102 L 1450 | P 350 | A 380 (corpo do nicho)

### Porta PVC P/ Armário Nicho



130007138 P/ Armário 950L  
130007139 P/ Armário 1250L  
130007140 P/ Armário 1450L

Exemplo:



\* Armário e portas PVC são vendidos separadamente

## Armários Futon

Acabamento  
Tampo confeccionado em BP 18mm com fita de 1mm;  
Portas confeccionadas em BP 18mm com fita de 2mm;  
Corpo confeccionado em BP 18mm com fita de 1mm;

Rodízios em gel;  
Puxadores metálicos.

### Armário Futon Lado Esq



130005007 L 1200 | P 470 | A 580

### Armário Futon Lado Dir



130005008 L 1200 | P 470 | A 580

## Biombos

Acabamento  
Confeccionado em BP 25mm com fita de 2mm.

### Biombo Com Friso Para Plataforma



Espessura 25mm

130007003	L 950		P 285		A 285
130007004	L 1050		P 285		A 285
130007005	L 1150		P 285		A 285
130007006	L 1250		P 285		A 285
130007007	L 1300		P 285		A 285
130007008	L 1350		P 285		A 285
130007009	L 1450		P 285		A 285
130007010	L 1550		P 285		A 285

### Biombo Com Friso Para Armário



Espessura 25mm

130007394	L 950		A 285
-----------	-------	--	-------

### Biombo Com Friso Para Diretiva



Espessura 25mm

130007369	L 1550		A 800
130007370	L 1750		A 800
130007371	L 1950		A 800

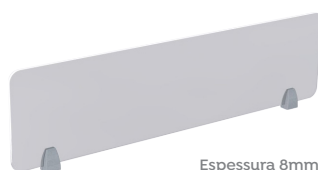
### Biombo Sem Friso Para Plataforma



Espessura 25mm

130007404	L 950		A 285
130007405	L 1050		A 285
130007406	L 1150		A 285
130007407	L 1250		A 285
130007408	L 1300		A 285
130007409	L 1350		A 285
130007410	L 1450		A 285
130007411	L 1550		A 285

### Biombo De Vidro Para Plataforma



Espessura 8mm

130007372	L 950		A 285
130007373	L 1050		A 285
130007374	L 1150		A 285
130007375	L 1250		A 285
130007376	L 1300		A 285
130007377	L 1350		A 285
130007378	L 1450		A 285
130007379	L 1550		A 285

### Biombo Divisória Lateral Plataforma



Espessura 25mm

130007037	L 570		A 150
-----------	-------	--	-------

### Painel Frontal



Espessura 18mm

#### Para Plataforma Simples

130007398	L 1000		A 250
130007399	L 1100		A 250
130007031	L 1200		A 250
130007400	L 1300		A 250
130007033	L 1350		A 250
130007401	L 1400		A 250
130007402	L 1500		A 250
130007403	L 1600		A 250

#### Para Mesa Diretiva

130007381	L 1100		A 250
130007382	L 1300		A 250
130007383	L 1500		A 250
130007380	L 1440		A 250
130007384	L 1640		A 250
130007385	L 1840		A 250

#### Para Mesas Tubulares

130007035	L 650		A 250
130007036	L 750		A 250
130007027	L 850		A 250
130007028	L 950		A 250
130007029	L 1050		A 250
130007030	L 1150		A 250
130007032	L 1250		A 250
130007033	L 1350		A 250
130007034	L 1450		A 250

## Prateleiras

Acabamento  
Prateleira confeccionada em BP 25mm com fita de 2mm;  
Suportes em tubo e chapa de aço.

### Prateleira Com Torre Para Plataforma Dupla



Espessura 25mm

130007011	L 950		P 300		A 174
130007012	L 1050		P 300		A 174
130007013	L 1150		P 300		A 174
130007014	L 1250		P 300		A 174
130007015	L 1300		P 300		A 174
130007016	L 1350		P 300		A 174
130007017	L 1450		P 300		A 174
130007018	L 1550		P 300		A 174

### Prateleira Com Torre Para Plataforma Simples



Espessura 25mm

130007019	L 950		P 200		A 174
130007020	L 1050		P 200		A 174
130007021	L 1150		P 200		A 174
130007022	L 1250		P 200		A 174
130007023	L 1300		P 200		A 174
130007024	L 1350		P 200		A 174
130007025	L 1450		P 200		A 174
130007026	L 1550		P 200		A 174

## Suporte para Gabinete

Acabamento

Suporte Duplo: Prateleira confeccionada em BP 25mm com fita de 1mm.  
Suportes em tubo e chapa de aço.

Suporte Simples: Suporte metálico confeccionado em tubo e chapa de aço.

### Suporte Gabinete Duplo



130007003	L 874		P 470		A 300
-----------	-------	--	-------	--	-------

### Suporte Gabinete Simples



130007001	L 196		P 200		A 566
-----------	-------	--	-------	--	-------

Altura máxima do Gabinete: 470mm

## Vertebra Guia

Confeccionado em plástico.



330039001
-----------

## Pé Auxiliar Armário Nicho

Confeccionado em tubo e chapa de aço.



130007003	L 50		P 50		A 890
-----------	------	--	------	--	-------



## Painéis de Fechamento

Acabamento  
Confeccionado em BP 25mm com fita de 1mm.

### Módulo Painel Fechamento Direito Armário 3 Módulos



130007123 L 1600 | P 500 | A 1100

### Módulo Painel Fechamento Direito Armário 3 Módulos Com Prateleira



130007113 L 1600 | P 500 | A 1100

### Módulo Painel Fechamento Direito Armário 4 Módulos



130007124 L 2000 | P 500 | A 1100

### Módulo Painel Fechamento Direito Armário 4 Módulos Com Prateleira



130007114 L 2000 | P 500 | A 1100

### Módulo Painel Fechamento Esquerdo Armário 3 Módulos



130007121 L 1600 | P 500 | A 1100

### Módulo Painel Fechamento Esquerdo Armário 3 Módulos Com Prateleira



130007111 L 1600 | P 500 | A 1100

### Módulo Painel Fechamento Esquerdo Armário 4 Módulos



130007122 L 2000 | P 500 | A 1100

### Módulo Painel Fechamento Esquerdo Armário 4 Módulos Com Prateleira



130007112 L 2000 | P 500 | A 1100

### Módulo Painel Fechamento Central Armário 1 Módulo

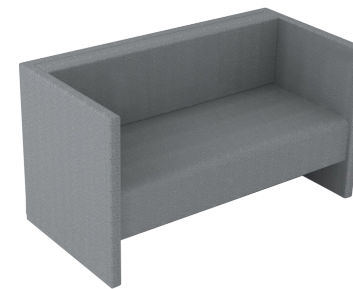


130007110 L 800 | A 1100

## Sofás e Futons

Acabamento  
Confeccionados em madeira com revestimento em espuma e tecido.

### Sofá 2 Lugares



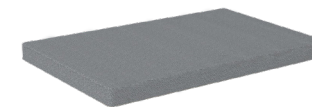
130007395 L 1350 | P 680 | A 740

### Sofá 1 Lugar



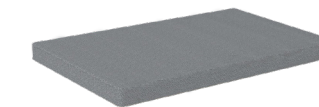
130007396 L 720 | P 680 | A 740

### Tampo Futon Para Armário Futon



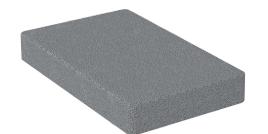
130007390 L 795 | P 445 | A 55

### Tampo Futon Para Armário Diretiva



130007391 L 790 | P 495 | A 55

### Tampo Futon Para Gaveteiro



130007392 L 480 | P 295 | A 55  
130007393 L 480 | P 395 | A 55



# WorkPro

## Bancadas

### Acabamento

Tampo confeccionado em BP 25mm com fita de 2mm;  
Pés e travessas confeccionadas em tubo de aço.

### Bancada sem Rasgo para Cx de Tomadas



130001248	L 1350   P 600   A 1100
130001249	L 1400   P 600   A 1100
130001250	L 1500   P 600   A 1100
130001251	L 1600   P 600   A 1100
130001252	L 1700   P 600   A 1100
130001253	L 1800   P 600   A 1100
130001254	L 1350   P 700   A 1100
130001255	L 1400   P 700   A 1100
130001256	L 1500   P 700   A 1100
130001257	L 1600   P 700   A 1100
130001258	L 1700   P 700   A 1100
130001259	L 1800   P 700   A 1100
130001260	L 1350   P 800   A 1100
130001261	L 1400   P 800   A 1100
130001262	L 1500   P 800   A 1100
130001263	L 1600   P 800   A 1100
130001264	L 1700   P 800   A 1100
130001265	L 1800   P 800   A 1100
130001266	L 1350   P 800   A 1100
130001267	L 1400   P 900   A 1100
130001268	L 1500   P 900   A 1100
130001269	L 1600   P 900   A 1100
130001270	L 1700   P 900   A 1100
130001271	L 1800   P 900   A 1100

### Bancada com Rasgo para Cx de Tomadas\*

\*Rasgo para Caixa de Tomadas modelo "FIT" tamanho M.



130001272	L 1350   P 600   A 1100
130001273	L 1400   P 600   A 1100
130001274	L 1500   P 600   A 1100
130001275	L 1600   P 600   A 1100
130001276	L 1700   P 600   A 1100
130001277	L 1800   P 600   A 1100
130001278	L 1350   P 700   A 1100
130001279	L 1400   P 700   A 1100
130001280	L 1500   P 700   A 1100
130001281	L 1600   P 700   A 1100
130001282	L 1700   P 700   A 1100
130001283	L 1800   P 700   A 1100
130001284	L 1350   P 800   A 1100
130001285	L 1400   P 800   A 1100
130001286	L 1500   P 800   A 1100
130001287	L 1600   P 800   A 1100
130001288	L 1700   P 800   A 1100
130001289	L 1800   P 800   A 1100
130001290	L 1350   P 800   A 1100
130001291	L 1400   P 900   A 1100
130001292	L 1500   P 900   A 1100
130001293	L 1600   P 900   A 1100
130001294	L 1700   P 900   A 1100
130001295	L 1800   P 900   A 1100





# WorkPro

[www.marzovitorino.com.br](http://www.marzovitorino.com.br)

**marzo** vitorino